

DONNÉES STRUCTURÉES

SNT - SECONDES 2023-2024

Séquence menée par
Mme Filiol, professeure documentaliste

Présentation générale

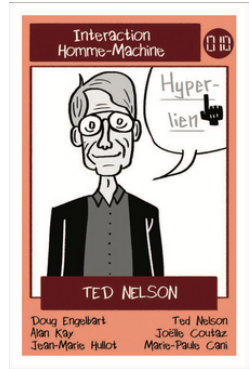
Objectifs :

1. Comprendre le fonctionnement d'une base de données
2. Découvrir la structuration des données à partir d'un système de gestion de base de données et d'un portail documentaire
3. Récolter des données et être capable de les analyser



Les familles du numérique

Durant ces séances, vous allez être aléatoirement répartis dans une famille. Votre mission, faire gagner le plus de points possible à votre famille.



Gagnez des points et faites gagner votre famille

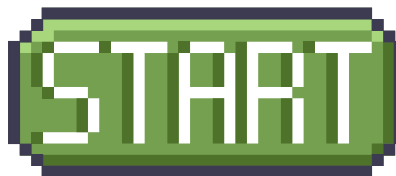
1

Réalisez les activités et répondez aux questions durant les séances.



2

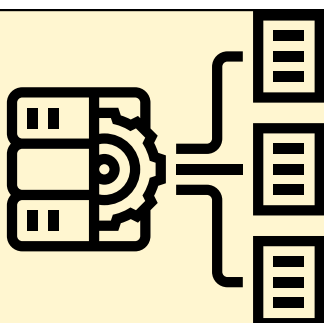
Participez aux jeux et à l'escape game en étant capable d'intervenir durant le debriefing.



3

Favorisez votre famille en ayant le plus de points durant les campagnes PIX.





DONNÉES STRUCTURÉES

SNT - SECONDES 2023-2024

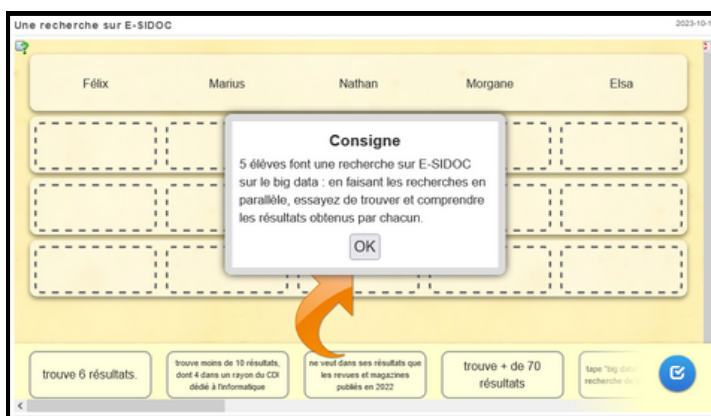
Nom - Prénom :

Séance 1

Base de données :
les ressources du CDI

Comprendre les différents modes de recherche du portail E-SIDOC du lycée, et le fonctionnement d'une base de données.

Activité 1 : Analyser les différentes démarches de recherche sur le big data de 5 élèves.

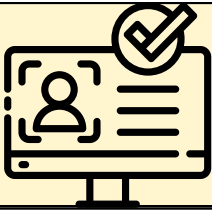


Pour cette activité vous devez aller vous-mêmes sur le portail-esidoc pour reconstituer la recherche des 5 élèves.

- portail e-sidoc (dans les applications de l'ENT)
- lien du learning apps : <https://learningapps.org/display?v=p7edn47dt23>

En reconstituant l'activité de recherche on peut constater que :

- la recherche simple donne de résultats mais est précise.
- chercher directement par **support** a permis à Marius de sélectionner directement les
- la recherche avancée a permis à Nathan de ne retenir que les documents dont le correspond à sa recherche.
- la recherche affinée a permis à Morgane et Elsa de choisir des **filtres de recherche** comme la ou le pour avoir moins de résultats.



Activité 2 : dans l'ordinateur des profs docs. Voici différentes données issues de la base de données (BCDI) de Mme Filiol. À vous de retrouver à quoi elles correspondent et d'analyser les résultats

	Prêts		Code Prêt	
	202309-	202310-	TOTAL	
2NDE01	3	4	7	
2NDE03	6	3	9	
2NDE04	6	4	10	
2NDE05	2		2	
2NDE06	2		2	
2NDE07	6	13	19	
2NDE08	3		3	
2NDE09	27	7	34	
2NDE10		2	2	
2NDE11	1		1	
2NDE12	1		1	
2NDE13	4	16	20	
2NDE14	5		5	

Question 1 : À quoi correspondent ces données ?

.....

Je peux en déduire que :

Sur la colonne 1 qui correspond aux

ce sont les

qui ont

.....

Cependant en ce sont les qui arrivent en tête.

Mme Filiol a voulu voir quels documents étaient les plus empruntés depuis le début de l'année. Elle a constaté plusieurs choses :

Support	Cote	Titre	Auteurs	Nb.
Livre	MAN NEK	Les carnets de l'Apothicaire t.11	Nekokurage /	: 4
Livre	MAN KOM	Mashie. Tome 1	Komoto, Hajime /	: 3
Livre	R COL	Sido suivi de Les Vrilles de la vigne	Colette /	: 3
Livre	MAN SAK	Blue Spring Ride t.4	Sakisaka, Io /	: 2
Livre	MAN NEK	Les carnets de l'Apothicaire t.1	Nekokurage /	: 2
Livre	BD PIN	Zombillénium : Ressources humaines : Tome 2	Pins, Arthur de /	: 2
Livre	MAN KAI	Blue flag. Tome 2	Kaito /	: 2
Livre	R SF CLA	The Mortal Instruments : La Cité des Ténèbres. 1	Clare, Cassandra /	: 2
Livre	MAN HIR	Terrarium t.4	Hirasawa, Yuna /	: 2
Livre	R SF SCA	Time Riders. 9, Le piège infini	Scarrow, Alex / Lauricella, An	: 2
Livre	MAN AKU	Jujutsu kaisen. Tome 3 : Retour de bâton	Akutami, Gege /	: 2
Livre	MAN NEK	Les carnets de l'Apothicaire t.7	Nekokurage /	: 2
Livre	MAN AKU	Jujutsu kaisen. Tome 19: Tokyo 1 : un homme en colère	Akutami, Gege /	: 2
Livre	MAN SAK	Blue Spring Ride t.5	Sakisaka, Io /	: 2

1. Le document le plus emprunté est :

1

2. Sur 14 documents, 10 sont des...

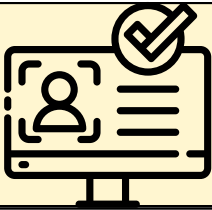
2

3. À quels rayons appartiennent les autres documents ?

3

4. Sur les 10 documents du même rayon, quels sont ceux dont plusieurs tomes ont été empruntés ?

4



Activité 2 : dans l'ordinateur des profs docs. Pour travailler, Mme Filiol utilise des équations de recherche et des indicateurs d'activités. Retrouvez ce qu'elle a voulu chercher.

Recherche gestionnaire > Notices
Types nature = ~Fiction~ et Date saisie E>01/01/2023

Recherche gestionnaire > Exemplaies
Cote E. = BD- et Retourné le = vide

Recherche gestionnaire > Prêts
Retourné le = vide et Statut M. = ~Elève~

Dans sa base de données, Mme Filiol a voulu trouver le nombre de livres par rayon. Les indicateurs d'activités lui ont donné ces résultats :

1

Exemplaies	
	Tout
0-	143
1-	740
2-	92
3-	919
4-	357
5-	401
6-	261
7-	801
8-	592
9-	842

Cote E.

Exemplaies	
A-	100
B-	626
D-	111
J-	31
K-	159
M-	399
O-	2
P-	247
R-	3949
S-	3149
T-	366
U-	222
V-	531

2

Tables 1 et 2

1. Trouvez le rayon documentaire où il y a le plus de livres
2. Combien y'a-t-il de mangas ?
3. Combien y'a-t-il de romans ?
4. Combien y'a-t-il de BD ?

Table 3

Les profs docs ont décidé de faire de commandes : indiquez quels sont les 5 premiers rayons pour lesquels ils ont reçus le plus de livres.

1.
2.
3.
4.
5.

3

	TOUT
0-	9
1-	6
2-	1
3-	21
4-	7
5-	8
6-	13
7-	14
8-	1
9-	21
A-	8
BD-	64
B -	4
D-	1
J-	1
M-	70
R-	79
S-	7
V-	20
TOTAL	355

Cote E.